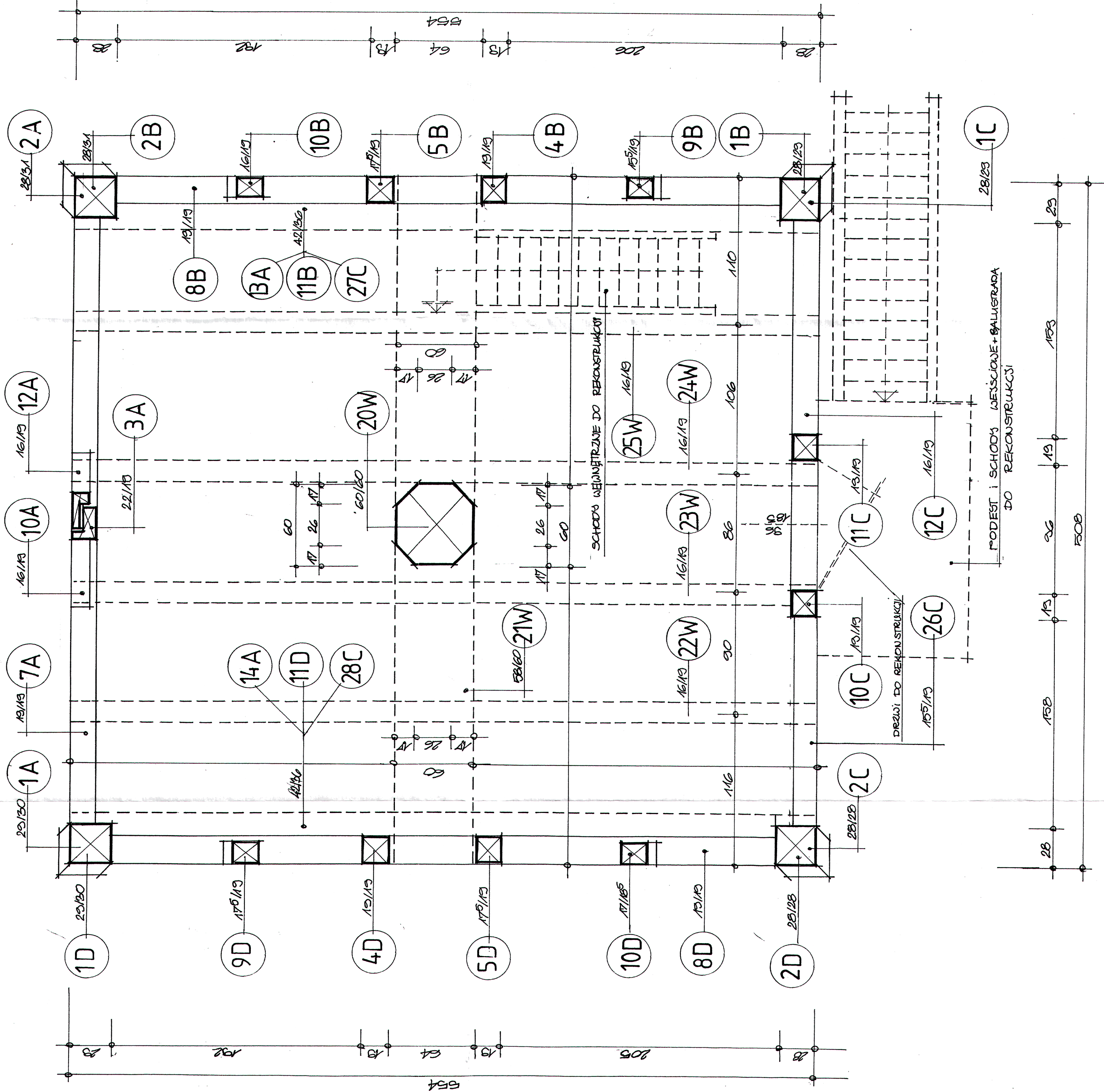


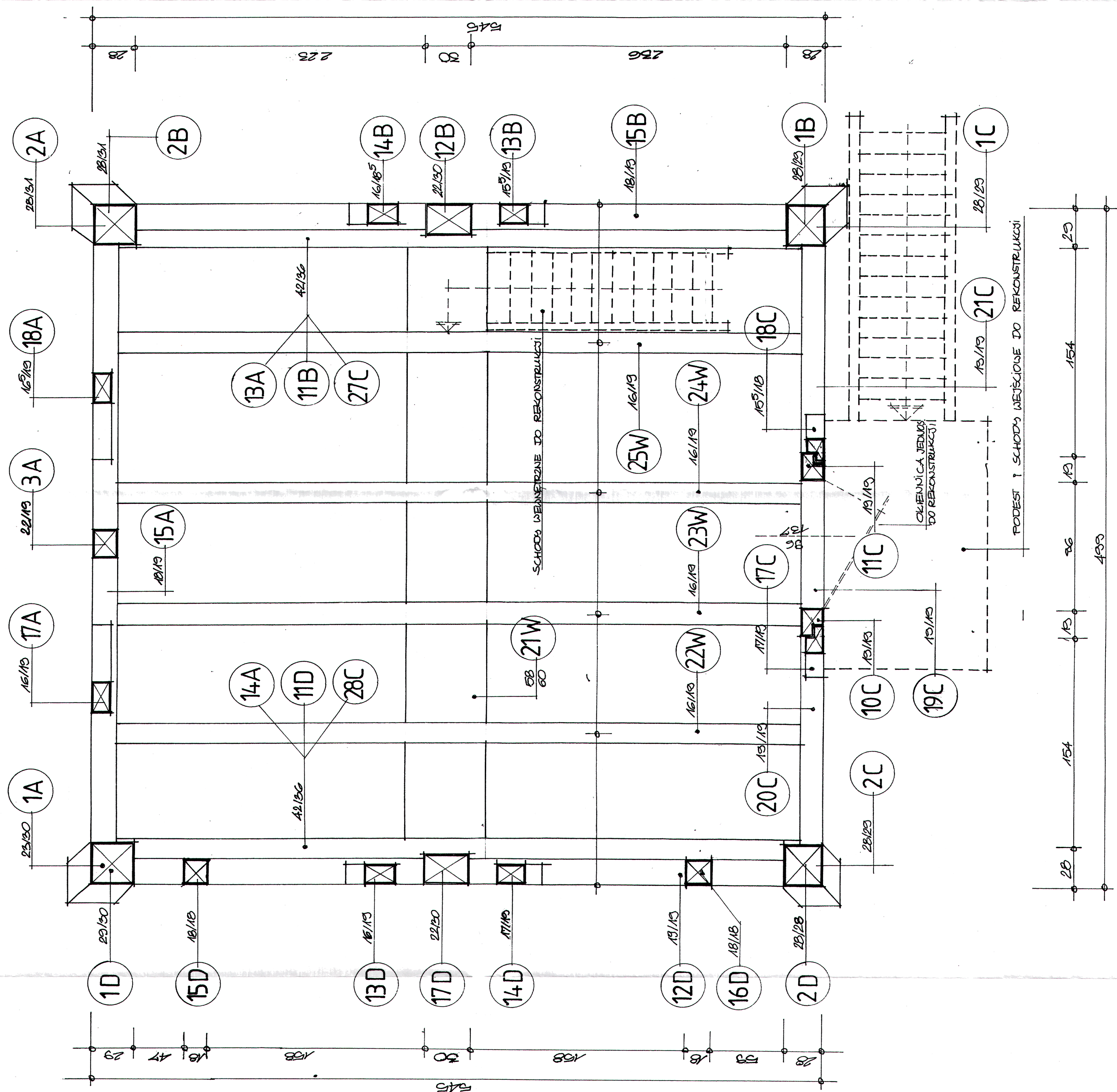
* ZESTAWIENIE ELEMENTÓW *									
LP	NUMER ELEMENTU	WZRAST	WIEK BIEŻĄCY	WIEK PRZEDZIOŁ	WZRAST	WIEK BIEŻĄCY	WIEK PRZEDZIOŁ	WZRAST	WIEK BIEŻĄCY
1	1A/10	SKUP	23/30	7/80	2/50	2/50	2/50	11A/61	0,68
2	2A/12B	SKUP	22/34	7/80	2/50	2/50	2/50	2/50	0,68
3	3A	SKUP	22/34	7/80	2/50	2/50	2/50	2/50	0,61
4	7A	ROZKŁ.	10/19	4/65	2/45	2/45	2/45	2/45	0,16
5	20A	ZASPOŁ.	16/19	6/50	2/45	2/45	2/45	2/45	0,16
6	21A	SKUP	23/30	7/80	2/50	2/50	2/50	2/50	0,68
7	10C	SKUP	23/30	7/80	2/50	2/50	2/50	2/50	0,68
8	11C	SKUP	23/30	7/80	2/50	2/50	2/50	2/50	0,68
9	5B	SKUP	17/19	4/60	2/45	2/45	2/45	2/45	0,14
10	5B	ZASPOŁ.	16/19	4/60	2/45	2/45	2/45	2/45	0,14
11	10B/11A/12	ROZKŁ.	16/19	4/60	2/45	2/45	2/45	2/45	0,14
12	10B/11A/12	ROZKŁ.	16/19	4/60	2/45	2/45	2/45	2/45	0,05
13	2C/12B	SKUP	28/30	7/80	2/50	2/50	2/50	2/50	0,10
14	2C/12B	SKUP	28/30	7/80	2/50	2/50	2/50	2/50	0,61
15	10C	SKUP	17/19	4/70	2/45	2/45	2/45	2/45	0,17
16	10C	SKUP	17/19	4/70	2/45	2/45	2/45	2/45	0,17
17	12C	ROZKŁ.	16/19	4/75	2/45	2/45	2/45	2/45	0,09
18	12C	ROZKŁ.	16/19	4/75	2/45	2/45	2/45	2/45	0,09
19	12C	SKUP	23/30	7/80	2/50	2/50	2/50	2/50	0,16
20	5D	SKUP	17/19	4/60	2/45	2/45	2/45	2/45	0,16
21	5D	SKUP	17/19	4/60	2/45	2/45	2/45	2/45	0,16
22	10D	ZASPOŁ.	17/19	4/60	2/45	2/45	2/45	2/45	0,16
23	10D	ZASPOŁ.	17/19	4/60	2/45	2/45	2/45	2/45	0,16
24	20A/11A/12	ROZKŁ.	16/19	5/60	2/45	2/45	2/45	2/45	0,83
25	20W	SKUP	20/30	2/65	2/65	2/65	2/65	20 POLSKIEJ EMIA	0,74
26	21W	SKUP	18/19	5/65	2/65	2/65	2/65	2/65	0,16
27	21W	B. STOP.	16/19	5/45	2/45	2/45	2/45	2/45	0,16
28	21W	B. STOP.	16/19	5/45	2/45	2/45	2/45	2/45	0,16
29	21W	B. STOP.	16/19	5/45	2/45	2/45	2/45	2/45	0,16
30	21W	B. STOP.	16/19	5/45	2/45	2/45	2/45	2/45	0,16
31	21W	B. STOP.	16/19	5/45	2/45	2/45	2/45	2/45	0,16
32	21W	B. STOP.	16/19	5/45	2/45	2/45	2/45	2/45	0,16
33	21W	B. STOP.	16/19	5/45	2/45	2/45	2/45	2/45	0,16
34	21W	B. STOP.	16/19	5/45	2/45	2/45	2/45	2/45	0,16
35	21W	B. STOP.	16/19	5/45	2/45	2/45	2/45	2/45	0,16
36	21W	B. STOP.	16/19	5/45	2/45	2/45	2/45	2/45	0,16
37	21W	B. STOP.	16/19	5/45	2/45	2/45	2/45	2/45	0,16
38	21W	B. STOP.	16/19	5/45	2/45	2/45	2/45	2/45	0,16
39	21W	B. STOP.	16/19	5/45	2/45	2/45	2/45	2/45	0,16
40	21W	B. STOP.	16/19	5/45	2/45	2/45	2/45	2/45	0,16
41	21W	B. STOP.	16/19	5/45	2/45	2/45	2/45	2/45	0,16
42	21W	B. STOP.	16/19	5/45	2/45	2/45	2/45	2/45	0,16
43	21W	B. STOP.	16/19	5/45	2/45	2/45	2/45	2/45	0,16
44	21W	B. STOP.	16/19	5/45	2/45	2/45	2/45	2/45	0,16
45	21W	B. STOP.	16/19	5/45	2/45	2/45	2/45	2/45	0,16
46	21W	B. STOP.	16/19	5/45	2/45	2/45	2/45	2/45	0,16
47	21W	B. STOP.	16/19	5/45	2/45	2/45	2/45	2/45	0,16
48	21W	B. STOP.	16/19	5/45	2/45	2/45	2/45	2/45	0,16
49	21W	B. STOP.	16/19	5/45	2/45	2/45	2/45	2/45	0,16
50	21W	B. STOP.	16/19	5/45	2/45	2/45	2/45	2/45	0,16
51	21W	B. STOP.	16/19	5/45	2/45	2/45	2/45	2/45	0,16
52	21W	B. STOP.	16/19	5/45	2/45	2/45	2/45	2/45	0,16
53	21W	B. STOP.	16/19	5/45	2/45	2/45	2/45	2/45	0,16
54	21W	B. STOP.	16/19	5/45	2/45	2/45	2/45	2/45	0,16
55	21W	B. STOP.	16/19	5/45	2/45	2/45	2/45	2/45	0,16
56	21W	B. STOP.	16/19	5/45	2/45	2/45	2/45	2/45	0,16
57	21W	B. STOP.	16/19	5/45	2/45	2/45	2/45	2/45	0,16
58	21W	B. STOP.	16/19	5/45	2/45	2/45	2/45	2/45	0,16
59	21W	B. STOP.	16/19	5/45	2/45	2/45	2/45	2/45	0,16
60	21W	B. STOP.	16/19	5/45	2/45	2/45	2/45	2/45	0,16
61	21W	B. STOP.	16/19	5/45	2/45	2/45	2/45	2/45	0,16
62	21W	B. STOP.	16/19	5/45	2/45	2/45	2/45	2/45	0,16
63	21W	B. STOP.	16/19	5/45	2/45	2/45	2/45	2/45	0,16
64	21W	B. STOP.	16/19	5/45	2/45	2/45	2/45	2/45	0,16
65	21W	B. STOP.	16/19	5/45	2/45	2/45	2/45	2/45	0,16
66	21W	B. STOP.	16/19	5/45	2/45	2/45	2/45	2/45	0,16
67	21W	B. STOP.	16/19	5/45	2/45	2/45	2/45	2/45	0,16
68	21W	B. STOP.	16/19	5/45	2/45	2/45	2/45	2/45	0,16
69	21W	B. STOP.	16/19	5/45	2/45	2/45	2/45	2/45	0,16
70	21W	B. STOP.	16/19	5/45	2/45	2/45	2/45	2/45	0,16
71	21W	B. STOP.	16/19	5/45	2/45	2/45	2/45	2/45	0,16
72	21W	B. STOP.	16/19	5/45	2/45	2/45	2/45	2/45	0,16
73	21W	B. STOP.	16/19	5/45	2/45	2/45	2/45	2/45	0,16
74	21W	B. STOP.	16/19	5/45	2/45	2/45	2/45	2/45	0,16
75	21W	B. STOP.	16/19	5/45	2/45	2/45	2/45	2/45	0,16
76	21W	B. STOP.	16/19	5/45	2/45	2/45	2/45	2/45	0,16
77	21W	B. STOP.	16/19	5/45	2/45	2/45	2/45	2/45	0,16
78	21W	B. STOP.	16/19	5/45	2/45	2/45	2/45	2/45	0,16
79	21W	B. STOP.	16/19	5/45	2/45	2/45	2/45	2/45	0,16
80	21W	B. STOP.	16/19	5/45	2/45	2/45	2/45	2/45	0,16
81	21W	B. STOP.	16/19	5/45	2/45	2/45	2/45	2/45	0,16
82	21W	B. STOP.	16/19	5/45	2/45	2/45	2/45	2/45	0,16
83	21W	B. STOP.	16/19	5/45	2/45	2/45	2/45	2/45	0,16
84	21W	B. STOP.	16/19	5/45	2/45	2/45	2/45	2/45	0,16
85	21W	B. STOP.	16/19	5/45	2/45	2/45	2/45	2/45	0,16
86	21W	B. STOP.	16/19	5/45	2/45	2/45	2/45	2/45	0,16
87	21W	B. STOP.	16/19	5/45	2/45	2/45	2/45	2/45	0,16
88	21W	B. STOP.	16/19	5/45	2/45	2/45	2/45	2/45	0,16
89	21W	B. STOP.	16/19	5/45	2/45	2/45	2/45	2/45	0,16
90	21W	B. STOP.	16/19	5/45	2/45	2/45	2/45	2/45	0,16
91	21W	B. STOP.	16/19	5/45	2/45	2/45	2/45	2/45	0,16
92	21W	B. STOP.	16/19	5/45	2/45	2/45	2/45	2/45	0,16
93	21W	B. STOP.	16/19	5/45	2/45	2/45	2/45	2/45	0,16
94	21W	B. STOP.	16/19	5/45	2/45	2/45	2/45	2/45	0,16
95	21W	B. STOP.	16/19	5/45	2/45	2/45	2/45	2/45	0,16
96	21W	B. STOP.	16/19	5/45	2/45	2/45	2/45	2/45	0,16
97	21W	B. STOP.	16/19	5/45	2/45	2/45	2/45	2/45	0,16
98	21W	B. STOP.	16/19	5/45	2/45	2/45	2/45	2/45	0,16
99	21W	B. STOP.	16/19	5/45	2/45	2/45	2/45	2/45	0,16
100	21W	B. STOP.	16/19	5/45	2/45	2/45	2/45	2/45	0,16
101	21W	B. STOP.	16/19	5/45	2/45	2/45	2/45	2/45	0,16
102	21W	B. STOP.	16/19	5/45	2/45	2/45	2/45	2/45	0,16
103	21W	B. STOP.	16/19	5/45	2/45	2/45	2/45	2/45	0,16
104	21W	B. STOP.	16/19	5/45	2/45	2/45	2/45	2/45	0,16
105	21W	B. STOP.	16/19	5/45	2/45	2/45	2/45	2/45	0,16
106	21W	B. STOP.	16/19	5/45	2/45	2/45	2/45	2/45	0,16
107	21W	B. STOP.	16/19	5/45	2/45	2/45	2/45	2/45	0,16
108	21W	B. STOP.	16/19	5/45	2/45	2/45	2/45	2/45	0,16
109	21W	B. STOP.	16/19	5/45	2/45	2/45	2/45	2/45	0,16
110	21W	B. STOP.	16/19	5/45	2/45	2/45	2/45	2/45	0,16
111	21W	B. STOP.	16/19	5/45	2/45	2/45	2/45	2/45	0,16
112	21W	B. STOP.	16/19	5/45	2/45	2/45	2/45	2/45	0,16
113	21W	B. STOP.	16/19	5/45	2/45	2/45	2/45	2/45	0,16
114	21W	B. STOP.	16/19	5/45	2/45	2/45	2/45	2/45	0,16
115	21W	B. STOP.	16/19	5/45	2/45	2/45	2/45	2/45	0,16
116	21W	B. STOP.	16/19	5/45	2/45	2/45	2/45	2/45	0,16
117	21W	B. STOP.	16/19	5/45	2/45	2/45	2/45	2/45	0,16
118	21W	B. STOP.	16/19	5/45	2/45	2/45	2/45	2/45	0,16
119	21W	B. STOP.	16/19	5/45	2/45	2/45	2/45	2/45	0,16
120	21W	B. STOP.	16/19	5/45	2/45	2/45	2/45	2/45	0,16
121	21W	B. STOP.	16/19	5/45	2/45	2/45	2/45	2/45	0,16
122	21W	B. STOP.	16/19	5/45	2/45	2/45	2/45	2/45	0,16
123	21W	B. STOP.	16/19	5/45	2/45	2/45	2/45	2/45	0,16
124	21W	B. STOP.	16/19	5/45	2/45	2/45	2/45	2/45	0,16
125	21W	B. STOP.	16/19	5/45	2/45	2/45	2/45	2/45	0,16
126	21W	B. STOP.	16/19	5/45	2/45	2/45	2/45	2/45	0,16
127	21W	B. STOP.	16/19	5/45	2/45	2/45	2/45	2/45	0,16
128	21W	B. STOP.	16/19	5/45	2/45	2/45	2/45	2/45	0,16
129	21W	B. STOP.	16/19	5/45	2/45	2/45	2/45	2/45	0,16
130	21W	B. STOP.	16/19	5/45	2/45	2/45	2/45	2/45	0,16
131	21W	B. STOP.	16/19	5/45	2/45	2/45	2/45	2/45	0,16
132	21W	B. STOP.	16/19	5/45	2/45	2/45	2/45	2/45	0,16
133	21W	B. STOP.	16/19	5/45	2/45	2/45	2/45	2/45	0,16
134	21W	B. STOP.	16/19	5/45	2/45	2/45	2/45	2/45	0,16
135	21W	B. STOP.	16/19	5/45	2/45	2/45	2/45	2/45	0,16
136	21W	B.							

that in  $\mathcal{P}(\mathcal{Z}_\infty, \mathcal{Z}_\infty^*)$  we



* ZESTAWIENIE ELEMENTÓW *										Wsp. m%
LP	NUMER ELEMENTU	WYKAZ ELEMENTU	PROSTOKĄT	PROSTOKĄT	PROSTOKĄT	PROSTOKĄT	PROSTOKĄT	PROSTOKĄT	PROSTOKĄT	
1	1A/1D	SHAF	20/50	2/50	2/50	REKONSTRUJ	0.68			
2	2A/2D	SHAF	21/51	7/50	2/51	REKONSTRUJ	0.68			
3	3A	SHAF	22/52	7/50	2/52	REKONSTRUJ	0.71			
4	4A	SHAF	23/53	4/63	2/53	REKONSTRUJ	0.17			
5	5A/5A/5C	RUSZKIEL	42/135	4/63	2/53	REKONSTRUJ	0.65			
6	6A/6A/6C	RUSZKIEL	43/136	5/50	2/53	REKONSTRUJ	0.65			
7	7A/7A	ZASTRAZA	42/135	3/50	2/53	REKONSTRUJ	0.70			
8	8A/8A	ZASTRAZA	42/135	3/50	2/53	REKONSTRUJ	0.70			
9	9A/9A	SHAF	23/53	3/63	2/53	REKONSTRUJ	0.17			
10	10B	SHAF	22/52	1/60	2/53	REKONSTRUJ	0.16			
11	11B	ZASTRAZA	42/135	4/50	2/53	REKONSTRUJ	0.65			
12	12A	ZASTRAZA	42/135	4/50	2/53	REKONSTRUJ	0.65			
13	13A	RUSZKIEL	42/135	5/50	2/53	REKONSTRUJ	0.67			
14	14/1D	SHAF	23/53	7/50	2/53	REKONSTRUJ	0.64			
15	15C	SHAF	23/53	4/70	2/53	REKONSTRUJ	0.17			
16	16C	SHAF	23/53	4/70	2/53	REKONSTRUJ	0.17			
17	17C	ZASTRAZA	42/135	4/50	2/53	REKONSTRUJ	0.44			
18	18C	ZASTRAZA	42/135	4/50	2/53	REKONSTRUJ	0.44			
19	19C	RUSZKIEL	42/135	4/50	2/53	REKONSTRUJ	0.42			
20	20C	RUSZKIEL	42/135	4/50	2/53	REKONSTRUJ	0.42			
21	21C	SHAF	23/53	4/70	2/53	REKONSTRUJ	0.04			
22	22C	SHAF	23/53	4/70	2/53	REKONSTRUJ	0.06			
23	23C	RUSZKIEL	42/135	5/50	2/53	REKONSTRUJ	0.18			
24	24A	ZASTRAZA	42/135	4/50	2/53	REKONSTRUJ	0.45			
25	25A	ZASTRAZA	42/135	4/50	2/53	REKONSTRUJ	0.44			
26	26A	SHAF	23/53	2/50	2/53	REKONSTRUJ	0.07			
27	27D	SHAF	23/53	2/50	2/53	REKONSTRUJ	0.07			
28	28A	SHAF	23/53	2/50	2/53	REKONSTRUJ	0.15			
29	29A	SZAFER	58/160	5/50	DOBRO	1.16				
30	30A	8. SIROK	42/135	5/45	2/53	REKONSTRUJ	0.70			
31	31A	8. SIROK	42/135	5/45	2/53	REKONSTRUJ	0.40			
32	32A	8. SIROK	42/135	5/45	2/53	REKONSTRUJ	0.46			
33	33A	8. SIROK	42/135	5/45	2/53	REKONSTRUJ	0.46			
34	34A	8. SIROK	42/135	5/45	2/53	REKONSTRUJ	0.46			
35	35A	8. SIROK	42/135	5/45	2/53	REKONSTRUJ	0.46			
36	36A	8. SIROK	42/135	5/45	2/53	REKONSTRUJ	0.46			
37	37A	8. SIROK	42/135	5/45	2/53	REKONSTRUJ	0.46			
38	38A	8. SIROK	42/135	5/45	2/53	REKONSTRUJ	0.46			
39	39A	8. SIROK	42/135	5/45	2/53	REKONSTRUJ	0.46			
40	40A	8. SIROK	42/135	5/45	2/53	REKONSTRUJ	0.46			
41	41A	8. SIROK	42/135	5/45	2/53	REKONSTRUJ	0.46			
42	42A	8. SIROK	42/135	5/45	2/53	REKONSTRUJ	0.46			
43	43A	8. SIROK	42/135	5/45	2/53	REKONSTRUJ	0.46			
44	44A	8. SIROK	42/135	5/45	2/53	REKONSTRUJ	0.46			

Don't worry.

[illegible]