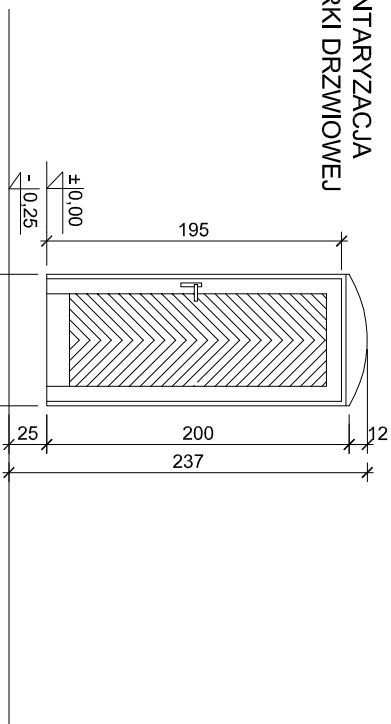
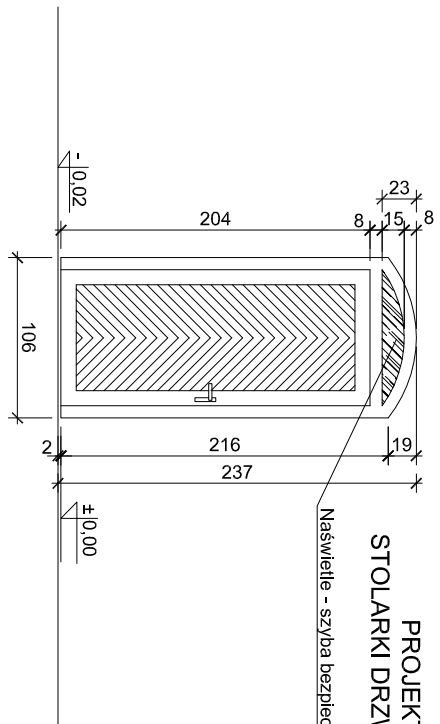


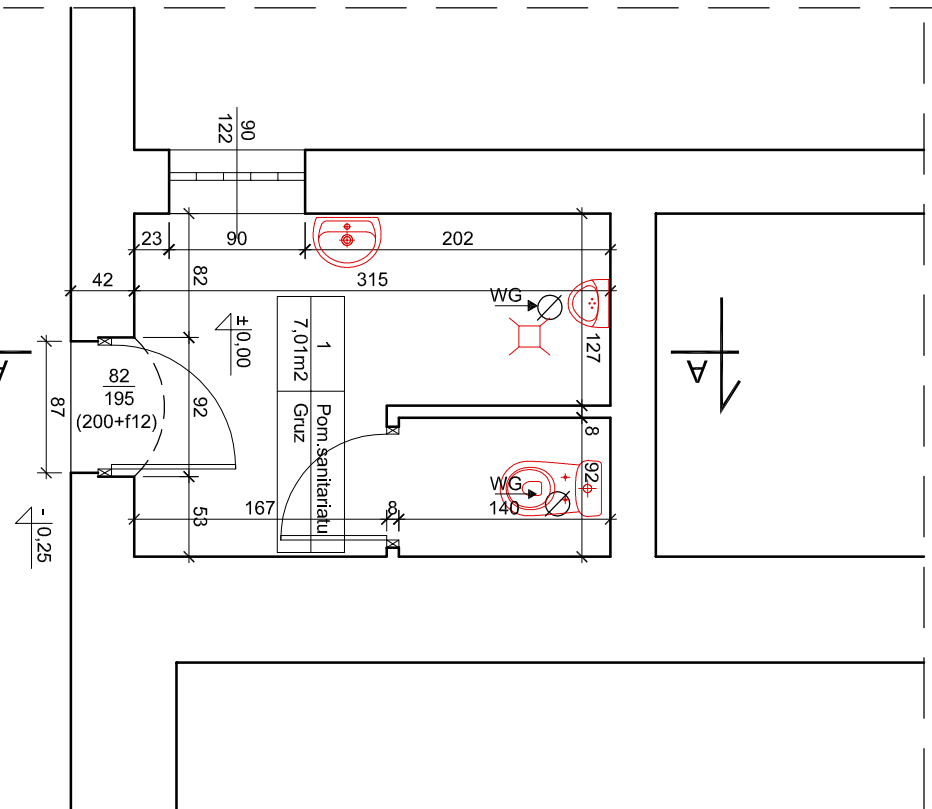
INWENTARYZACJA  
STOLARKI DRZWIOWEJ



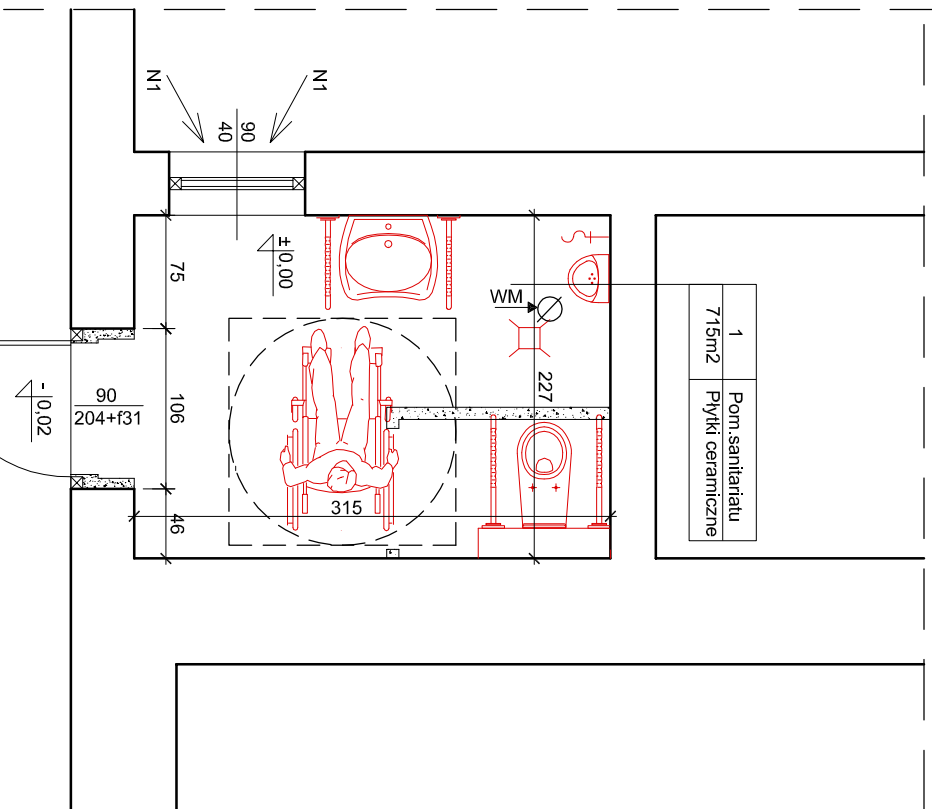
PROJEKT  
STOLARKI DRZWIOWEJ



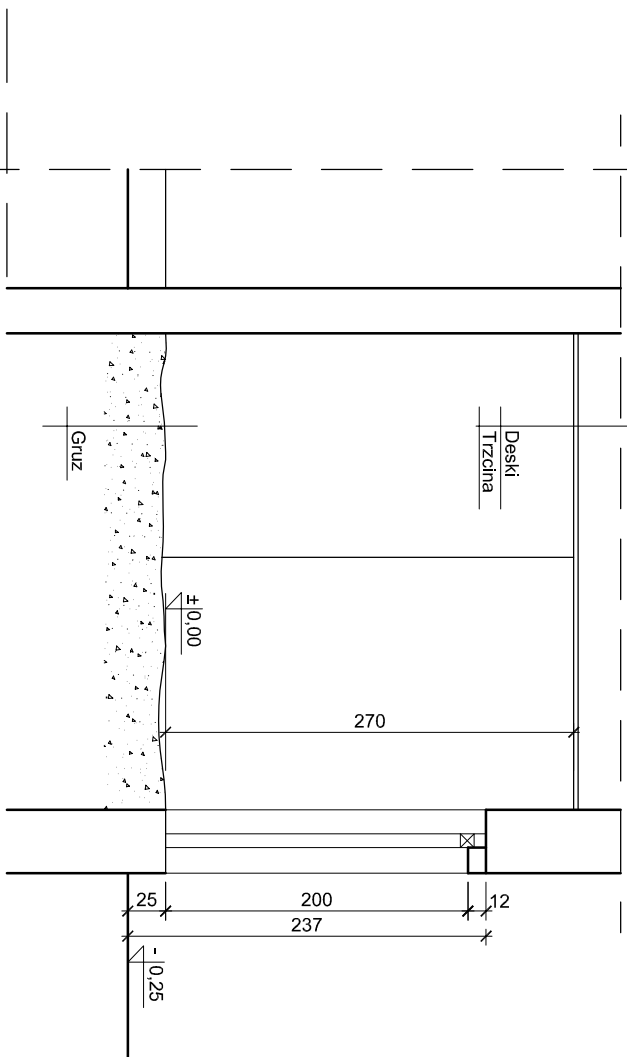
INWENTARYZACJA



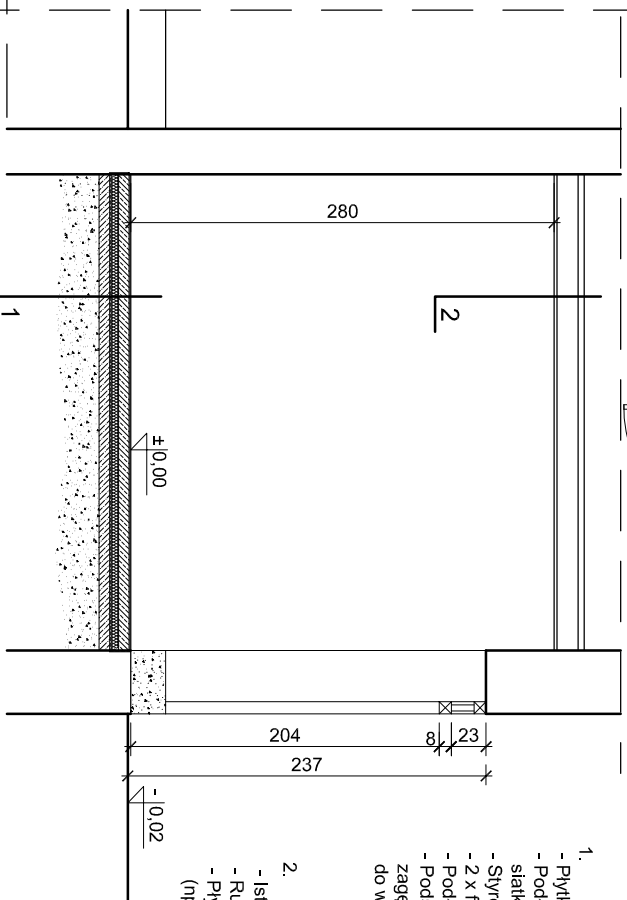
PROJEKT



PRZEKRÓJ A-A



PRZEKRÓJ A-A



WM - wentylacja mechaniczna EDMT 150  
N1 - Nawierzchnia nadoklejeny (min. 2,0 m nad posadzką)

- istniejąca ściana  
- ściana przeznaczona do wyburzenia

- 1 - Płyta gipsowa gr. 1 cm  
- Podłoże betonowe gr. 7 cm zbrojone siatką stalową o oczkach 15 x 15 cm  
- Styropian EPS 100-Q38 gr. 5 cm  
- 2 x folia PE gr. 0.3 mm  
- Podłoże betonowe gr. 7 cm  
- Podsyłka z piasku gruboziarnistego zagęszczoną mechanicznie do wierzchu warstw rodzimych gruntu

- 2 - Istniejące deskowanie  
- Rurki stalowe na wieszakach systemowych  
- Płyta gipsowa - kartonowa GKF gr. 15 mm (np. system firmy Nida JKCDB0/15.0)

PROJEKTOWANIE, KOSZTORYSOWANIE, NADZÓR		Rysunek nr 1		Arkusz nr	
MIROSLAW WĘCŁAŚ		BUDYNEK URZĘDU MIASTAJ I GMINY			
Ravicz ul. Przyjacielskiego 23		- remont sanitariatu			
tel.kom.(0-606) 952-413					
OBIEKT		RZUT PRZYZIEMIA		Skala: 1:50	
RYSUNEK		PRZEKRÓJ A-A			
ADRES BUDOWY		Jutrosin ul. Rynek 26		Data: 19.05.2014r	
INWESTOR		Gmina Jutrosin			
Studium: Projekt budowlany		63-930 Jutrosin			
Projektował: mgr inż. Mirosław Węclasz		Branża: Architektura, Konstrukcja			
		Upr. nr 168/89/94/10			
		spec.konstrukcyjno-budowlana			
		i architektura			