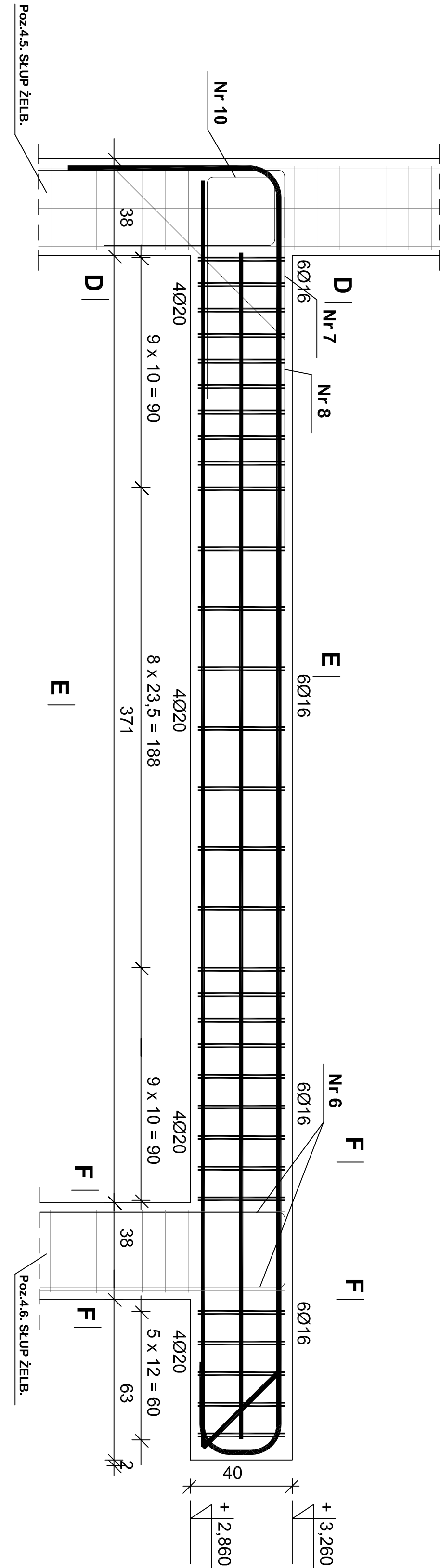
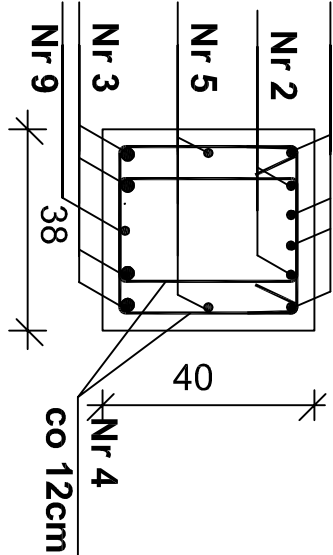


Poz.2.5. ZBROJENIE RAMY ŻELBETOWEJ

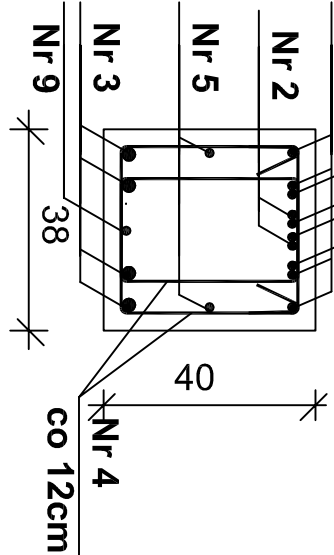
szt.1



E-E



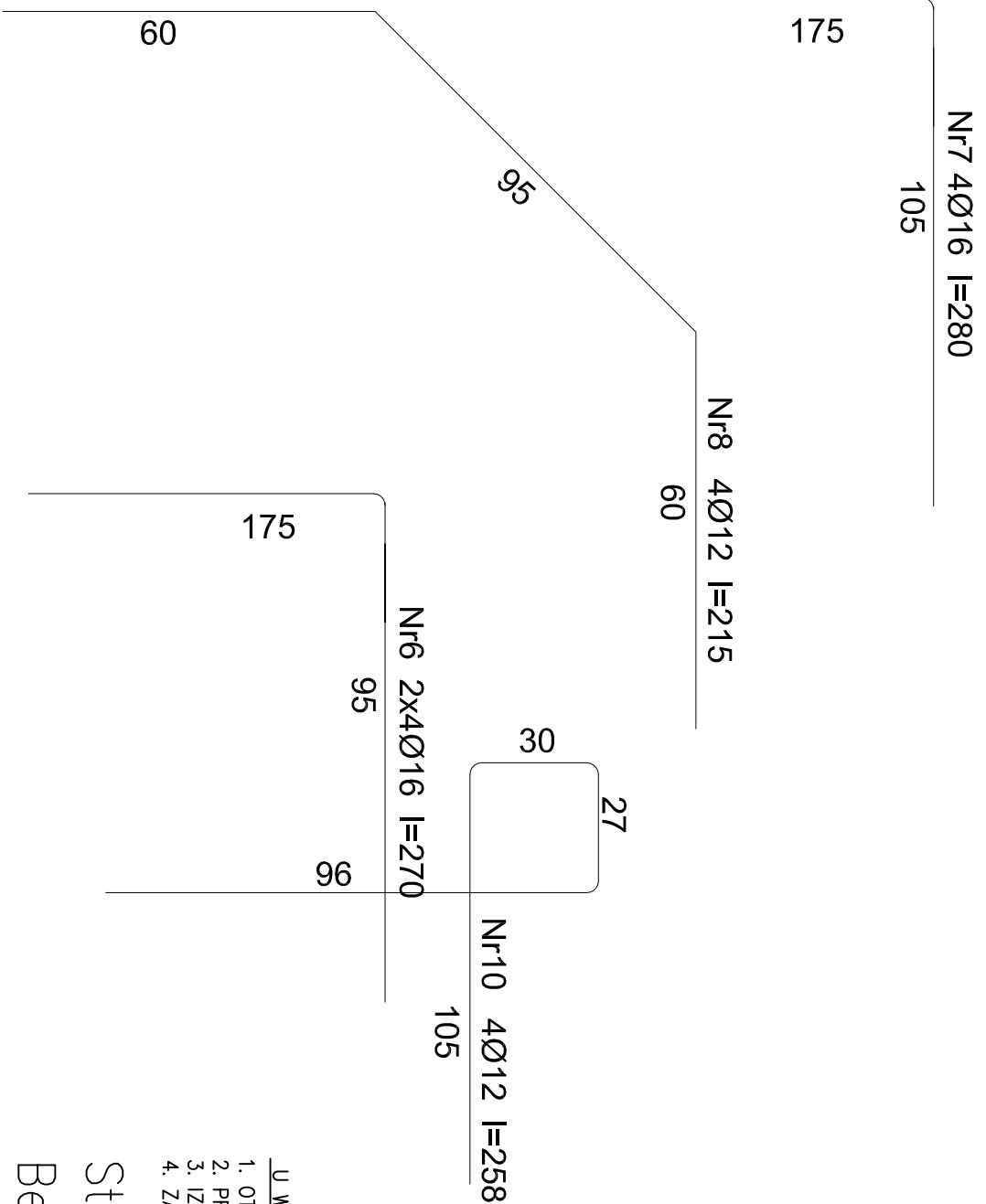
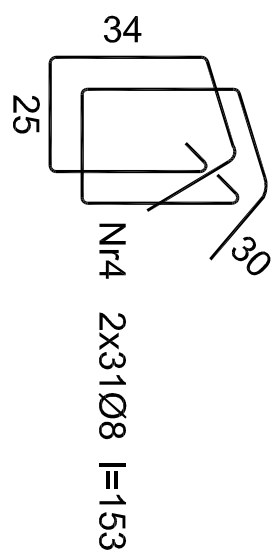
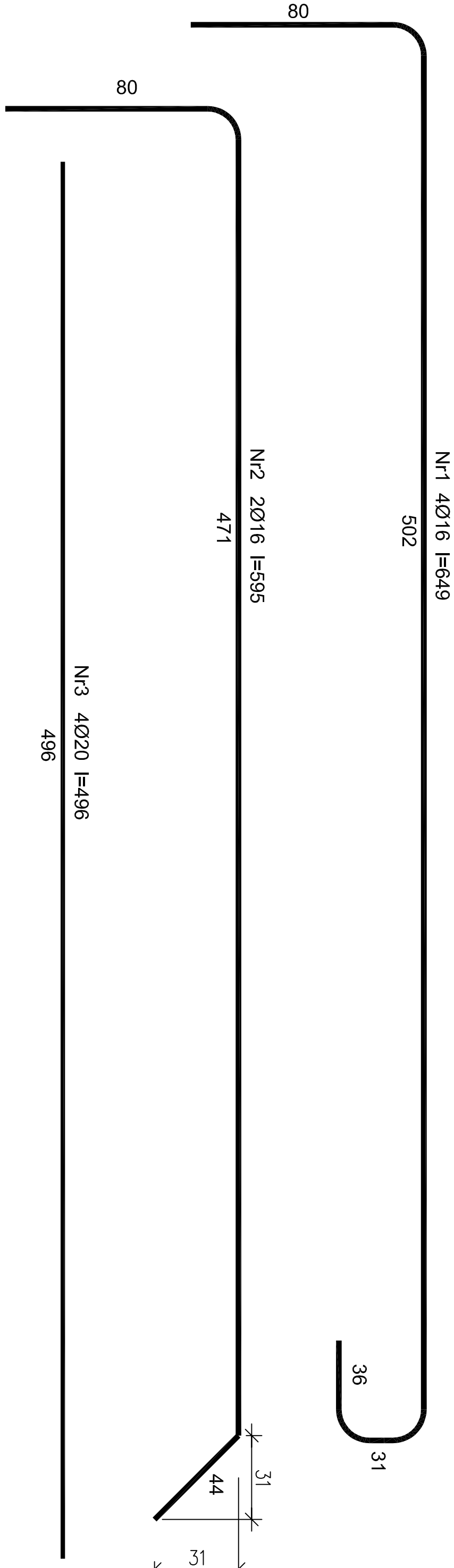
F-F



Wykaz zbrojenia

Nr	Średnica [mm]	Długość [cm]	Liczba [szt.]	Długość ogólna [m]			
				Ø8	Ø12	Ø16	Ø20
1.	16	649	4			25,96	
2.	16	595	2			11,90	
3.	20	496	4				19,84
4.	8	153	62	48,96			
5.	12	465	2		9,30		
6.	16	270	8			21,60	
7.	16	280	4			11,20	
8.	12	215	4		8,60		
9.	12	496	1		4,96		
10.	12	258	4		10,32		
Długość ogólna wg średnic				[m]	48,96	33,18	70,66
Masa 1mb pręta				[kg/mhb]	0,395	0,888	1,578
Masa prętów wg średnic				[kg]	19,4	29,46	111,50
Masa prętów wg gatunków stali				[kg]	19,4		190
Masa całkowita					210		

UMIAR: KOSZYSTHE WYMIARY PRĘTOW PODANE SĄ W OSIACH PRĘTOW



ZBROJENIE RAMY ŻELBETOWEJ -Poz.2.5

COMPLEX-PROJEKT			
1. Wzrzesńska & H. Marchkowska			
64-000 KOŚCIAN UL. MARCINKOWSKIEGO 2a/1 tel. 65 512 39 53			
Obiekt	HALA SPORTOWA		
Lokalizacja	SZKARADOWO GM. JUTROSIN, DZ NR 554		
Inwestor	GINIA JUTROSIN		
Temat/Skala	PROJEKT WYKONAWCZY 1:20		
Projektant	mjr inż. Maria Gipsiewicz		
Konstrukcja:	Nr upr. WKP/0221/P00K08		
Sprawdzający	Janusz Zając		
Konstrukcja:	Nr upr. 881/06/L0		
		Data	Podpis
		grudzień 2013	