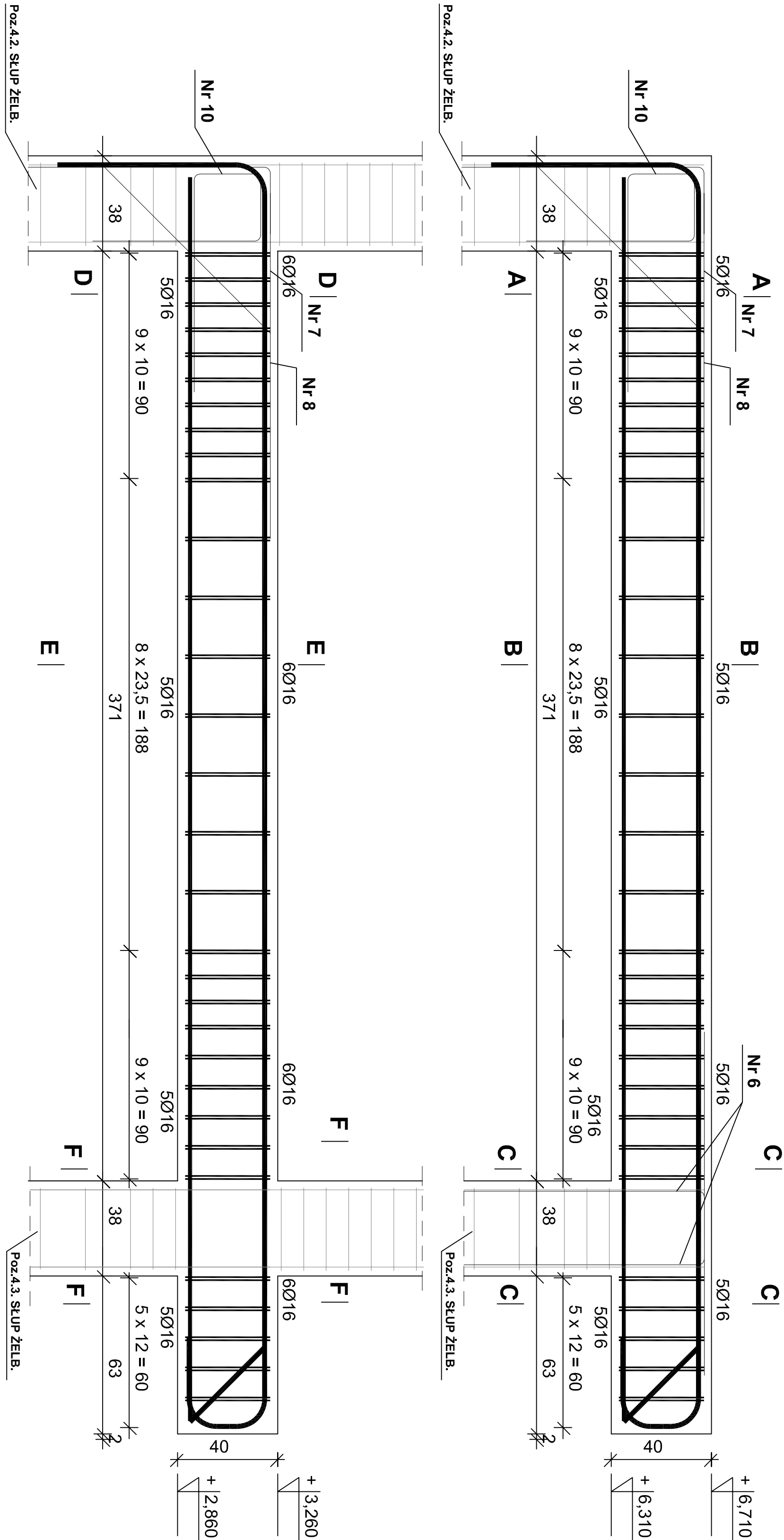
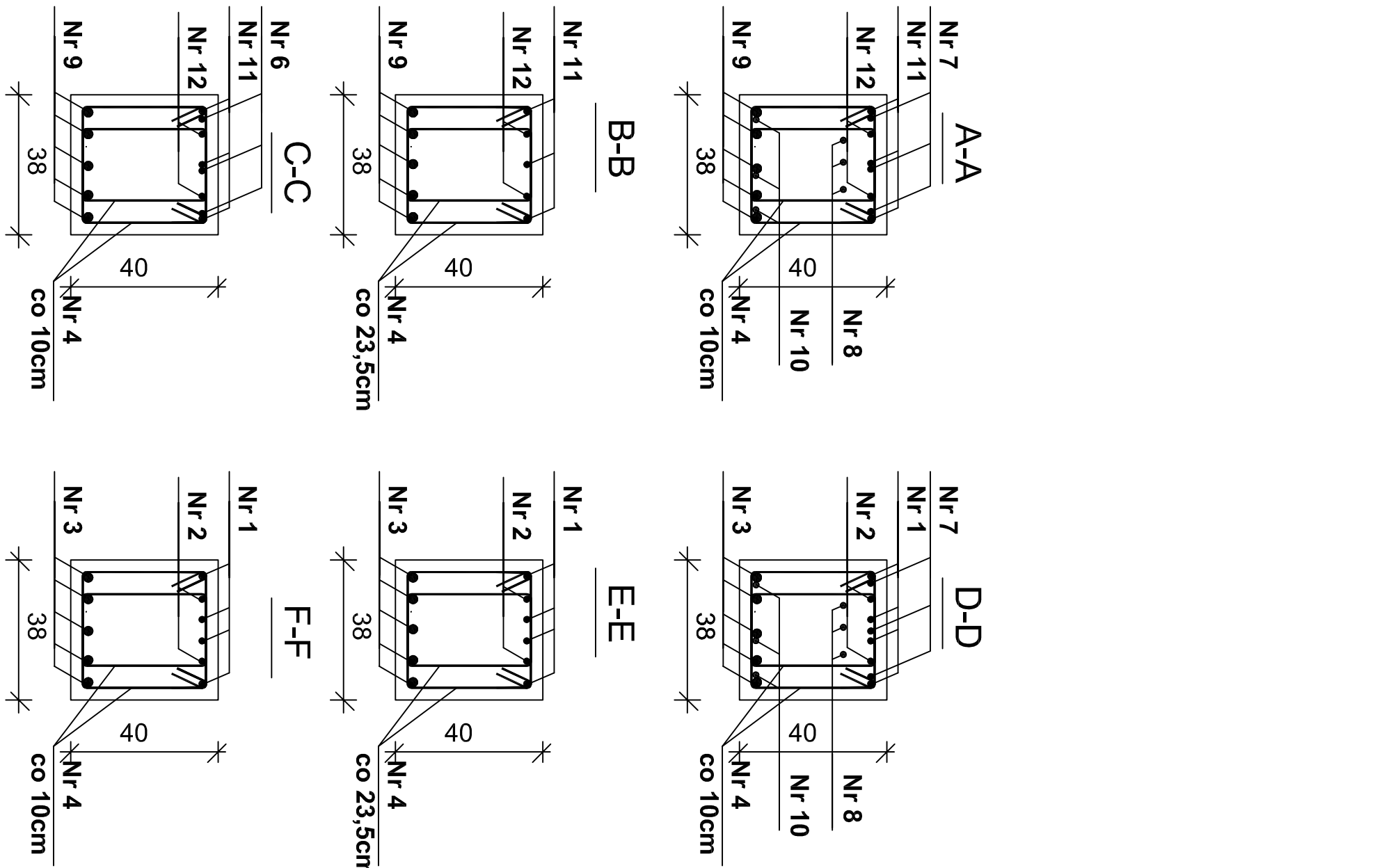


Poz.2.6. ZBROJENIE RAMY ŻELBETOWEJ

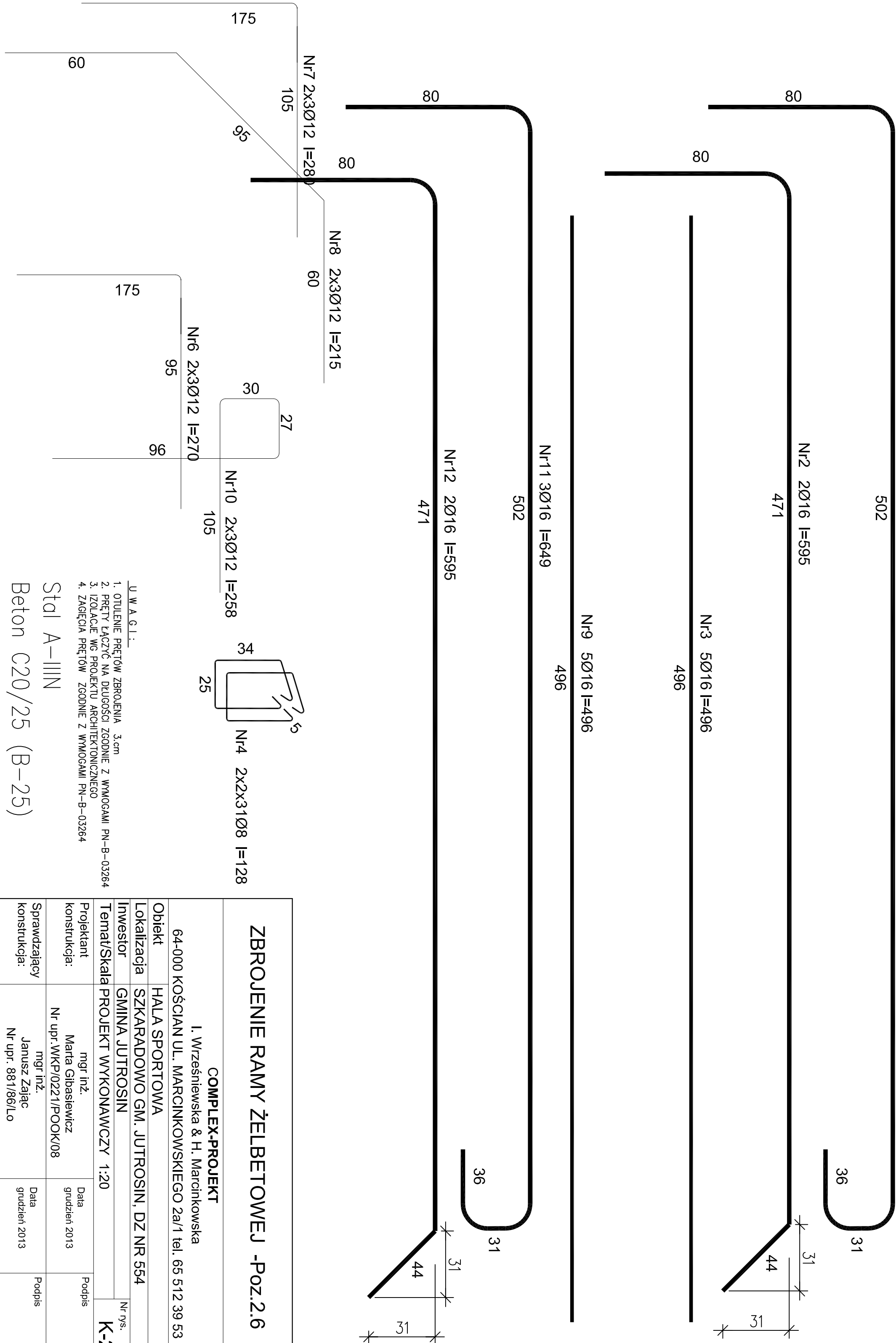
szt.1



Wykaz zbrojenia

Nr	Średnica [mm]	Długość [cm]	Liczba [szt.]	Długość ogólna [m]		
				Ø8	Ø12	Ø16
1.	16	649	4			25,96
2.	16	595	2			11,90
3.	16	496	5			24,80
4.	8	128	124	158,72		
6.	12	270	6		16,20	
7.	12	280	6		16,80	
8.	12	215	6		12,90	
9.	16	496	5			24,80
10.	12	258	6		15,48	
11.	16	649	3			19,47
12.	16	595	2			11,90
Długość ogólna wg średnic				[m]	158,72	61,38
Masa 1mb pręta				[kg/mb]	0,395	0,888
Masa prętów wg średnic				[kg]	62,7	54,51
Masa prętów wg gatunków stali				[kg]	62,7	242,00
Masa całkowita				[kg]	305	

UWAGA: WSKAZANE WYMIARY PRĘTÓW PODAJE SIĘ W OŚCIACH PRĘTÓW



ZBROJENIE RAMY ŻELBETOWEJ -Poz.2.6			
COMPLEX-PROJEKT			
I. Wzrzeszewska & H. Marchkowska			
64-000 KOŚCIAN UL. MARCINKOWSKIEGO 2a/1 tel. 65 512 39 53			
Objekt HALA SPORTOWA			
Lokalizacja SZKARADOWO GM. JUTROSIN, DZ NR 554			
Inwestor GMINA JUTROSIN			
Temat/Skala PROJEKT WYKONAWCZY 1:20			
Projektant mgr inż. Maria Głaspiewicz		Nr rys. K-25	
konstrukcja: Nr upr. WKP/0221/P.OOK/08		Data grudzień 2013	
Sprawdzający Janusz Zając		Podpis	
konstrukcja: Nr upr. 881/06/L0		Data grudzień 2013	