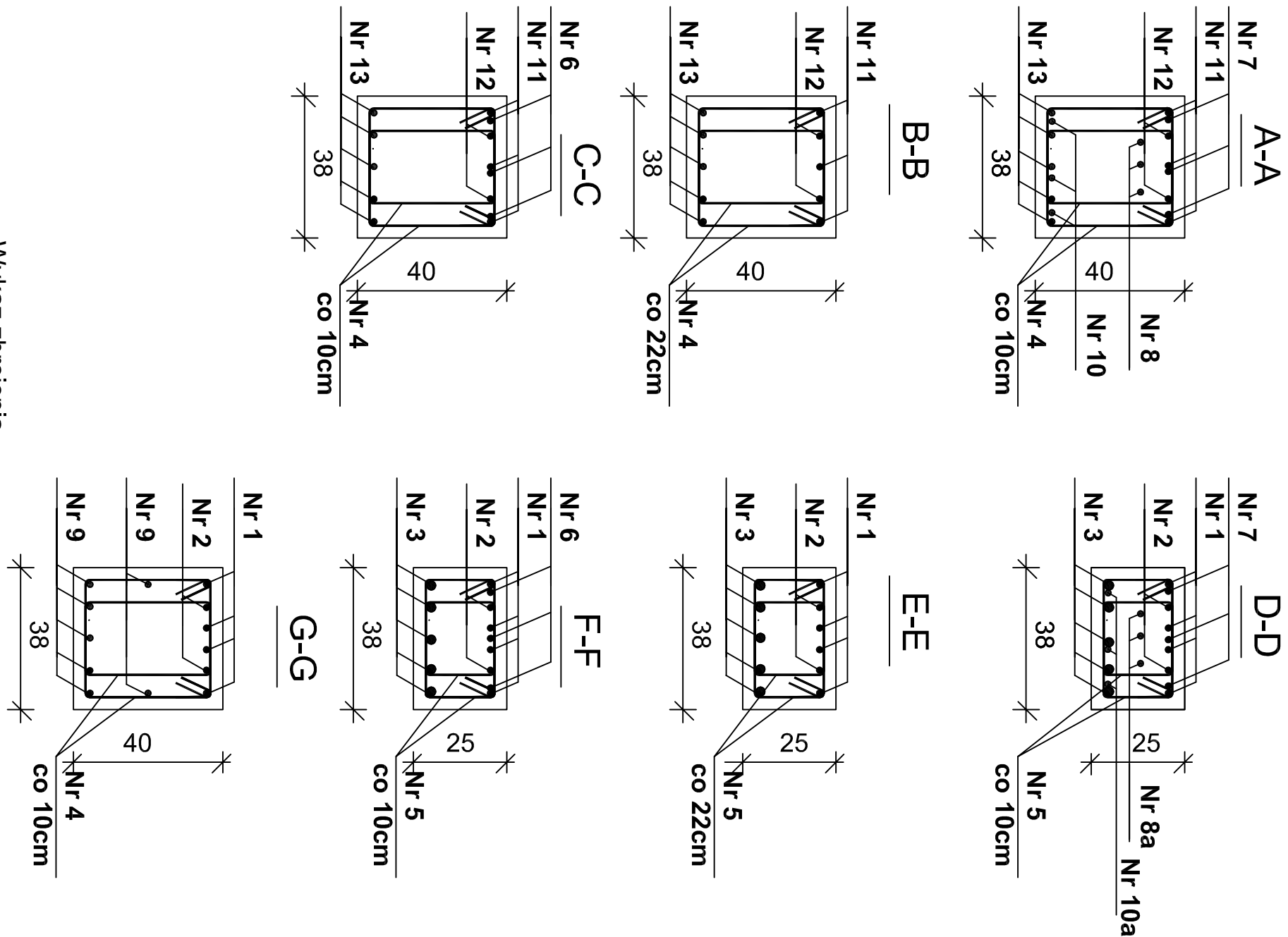
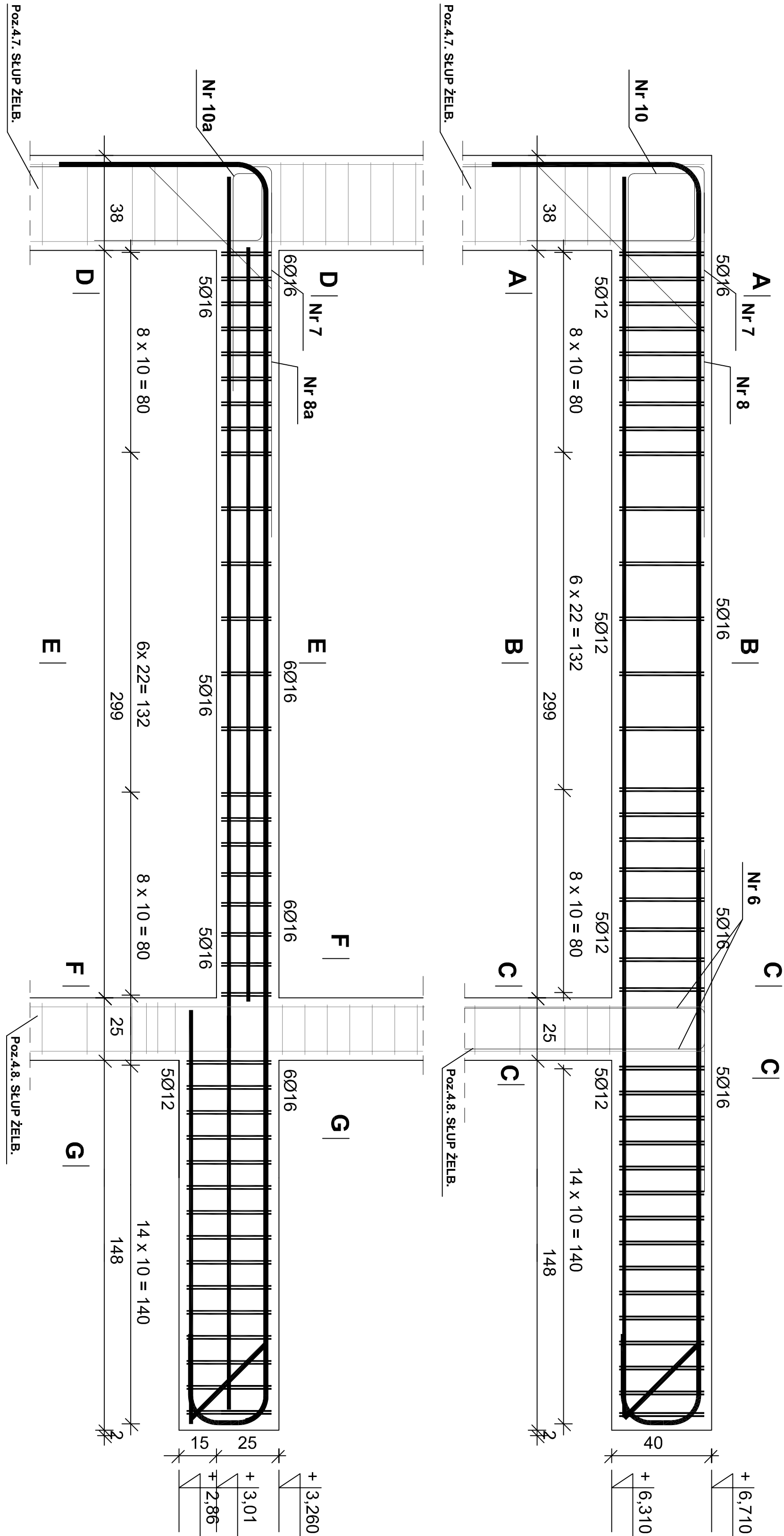


Poz.2.7. ZBROJENIE RAMY ŻELBETOWEJ

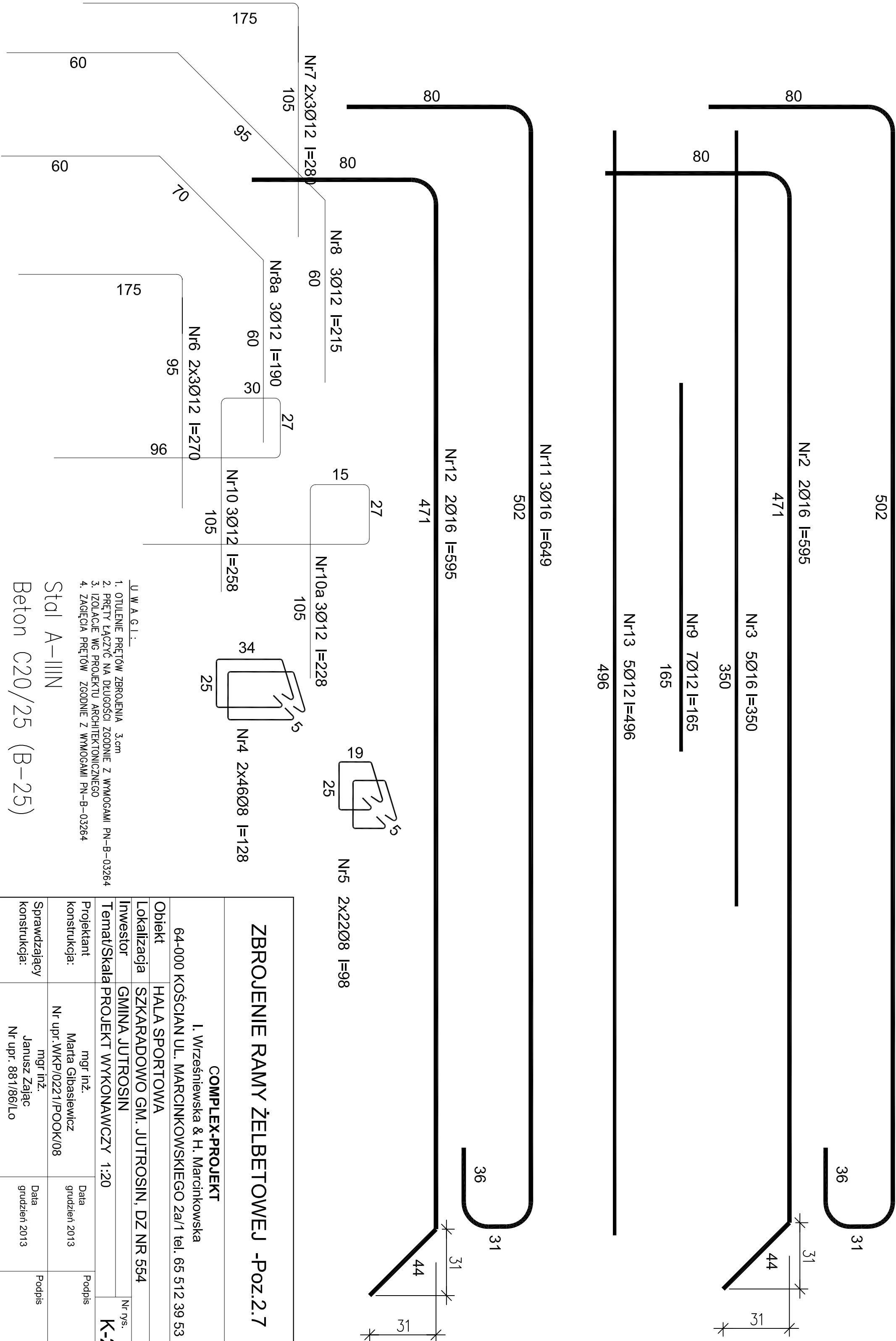
szt.1



Wykaz zbrojenia

Nr	Średnica [mm]	Długość [cm]	Liczba [szt.]	Długość ogólna [m]		
				Ø8	Ø12	Ø16
1.	16	649	4			25,96
2.	16	595	2			11,90
3.	16	350	5			17,50
4.	8	128	92	117,76		
5.	8	98	44	43,12		
6.	12	270	6		16,20	
7.	12	280	6		16,80	
8.	12	215	3		6,45	
8a.	12	190	3		5,70	
9.	16	165	7			11,55
10.	12	258	3		7,74	
10a.	12	228	3		6,84	
11.	16	649	3			19,47
12.	16	595	2			11,90
13	12	496	5		24,80	
Długość ogólna wg średnic					160,88	84,53
Masa 1mb pręta					0,395	0,888
Masa prętów wg średnic					63,5	75,06
Masa prętów wg gatunków stali					63,5	230,2
Masa całkowita					294	

UWAGA! WSKAZISZCIE WYMAGANY PRZĘTOKI POJEMNE SA W OSIACH PRZĘTÓW



ZBROJENIE RAMY ŻELBETOWEJ -Poz.2.7

COMPLEX-PROJEKT				
I. Wzrzesieńska & H. Marchkowska				
64-000 KOŚCIAN UL. MARCINKOWSKIEGO 2a/1 tel. 65 512 39 53				
Objekt	HALA SPORTOWA			
Lokalizacja	SZKARADOWO GM. JUTROSIN, DZ NR 554			
Investor	GMINA JUTROSIN			
Temat/Scala	PROJEKT WYKONAWCZY 1:20			
Projektant	mgr inż.	Data	Podpis	
konstrukcja:	Maria Gipsiewicz	grudzień 2013	K-26	
	Nr upr. WKP/0221/PCKX08		Nr 95.	
Sprawdzający	mgr inż.	Data	Podpis	
konstrukcja:	Janusz Zając	grudzień 2013	K-26	
	Nr upr. 881/06/L10		Nr 95.	