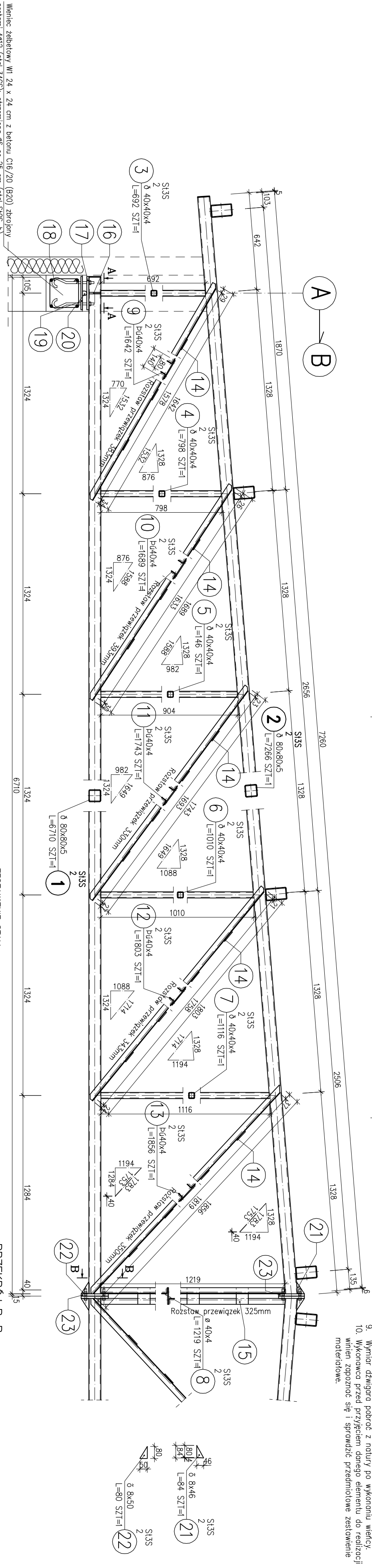
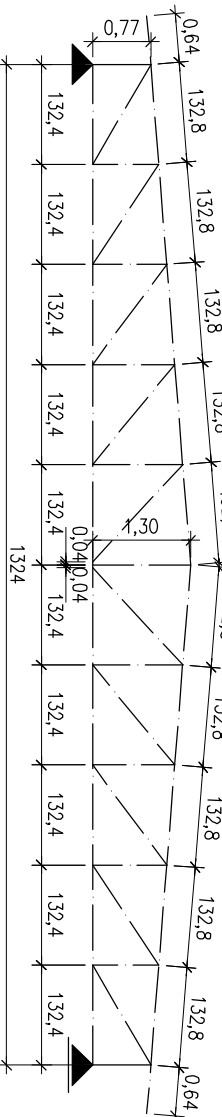
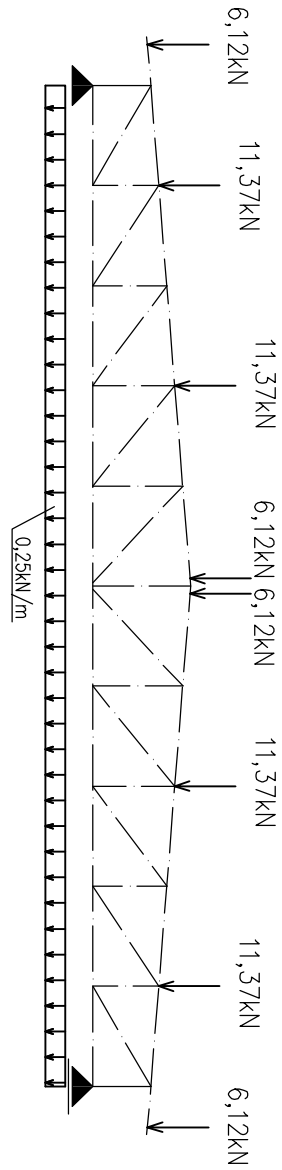


SCHEMAT OBCIĄŻEŃ WIĄZARA , Skala 1:100

SCHEMAT STATYCZNY WIĄZARA , Skala 1:100



- UWAGI:
- Ilość dźwigarów stalowych: zst. 4
  - Lokalizację dźwigarów wg rysunku rzutu konstrukcyjnego dachu.
  - Stal: S135 (S235JR)
  - Spoiny nieopisane wykonać jako podcinowe gr. 3 mm; elektrody: ER 146
  - W zestawieniu materiałowym nie ujęto nakrętek, podkradek.
  - Zabezpieczenie antykorozyjne:
    - czyszczenie do III stopnia
    - dwukrotne malowanie (60 um) farbą podkładową chlorokalcynową
    - dwukrotne malowanie (60 um) farbą podkładową nowerszynową
  - Pozycja 2' obliczeń statyczno-wyrzynościowych.
  - Posy dźwigora pobrać z notury po wykonaniu wieńcy.
  - Wykonawca przed przyjęciem danego elementu do realizacji winien zapoznać się i sprawdzić przedmiotowe zestawienie materiałowe.

PRZĘKRÓJ A-A

